
Ministero della Salute, Istituto Superiore di Sanità
Cabina di Regia ai sensi del DM Salute 30 aprile 2020

Monitoraggio Fase 2 Report settimanale

Report 31/Sintesi

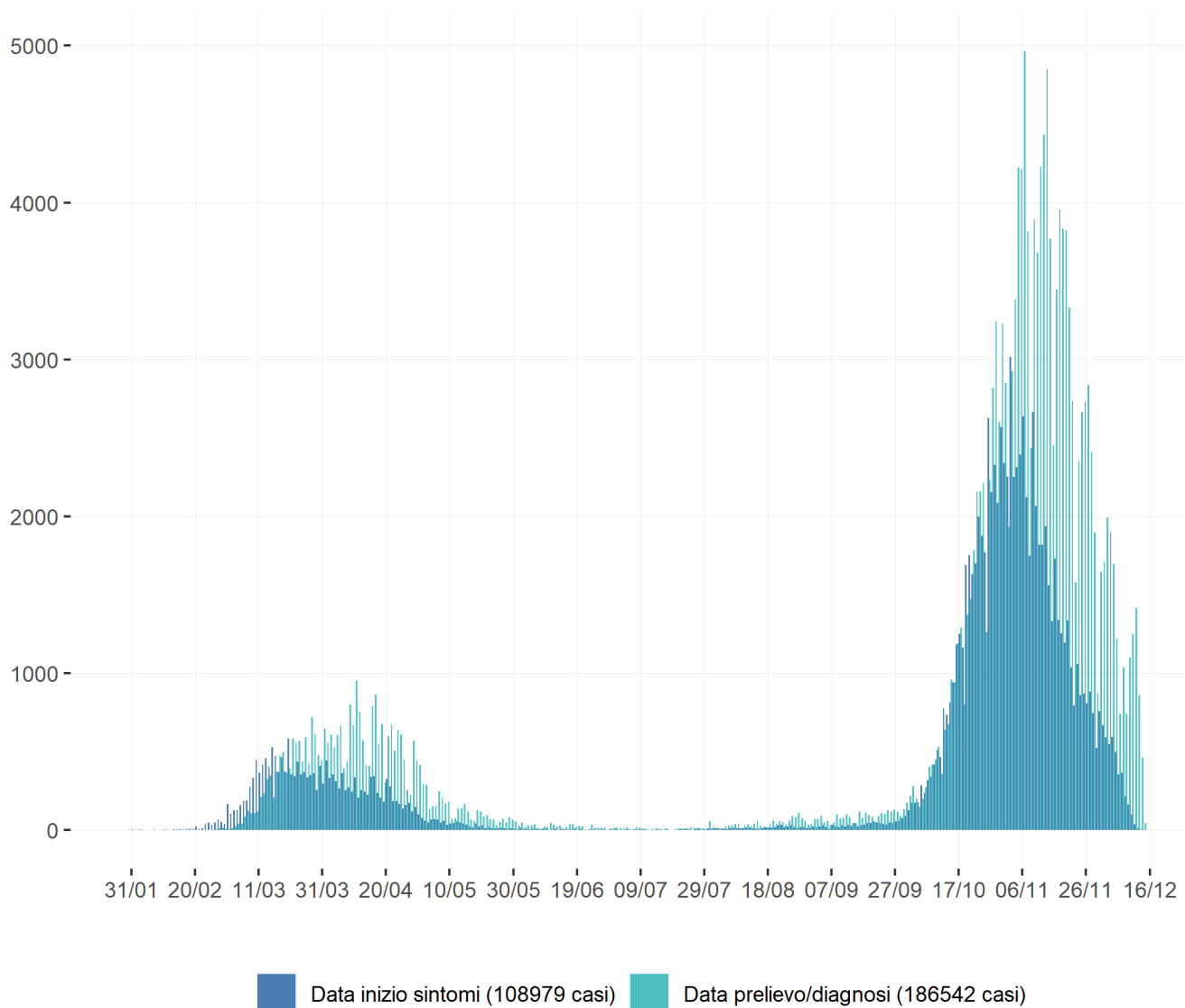
Monitoraggio Fase 2 (DM Salute 30 aprile 2020)
Dati relativi alla settimana 7 - 13 dicembre 2020
(aggiornati al 16 dicembre 2020)

Piemonte

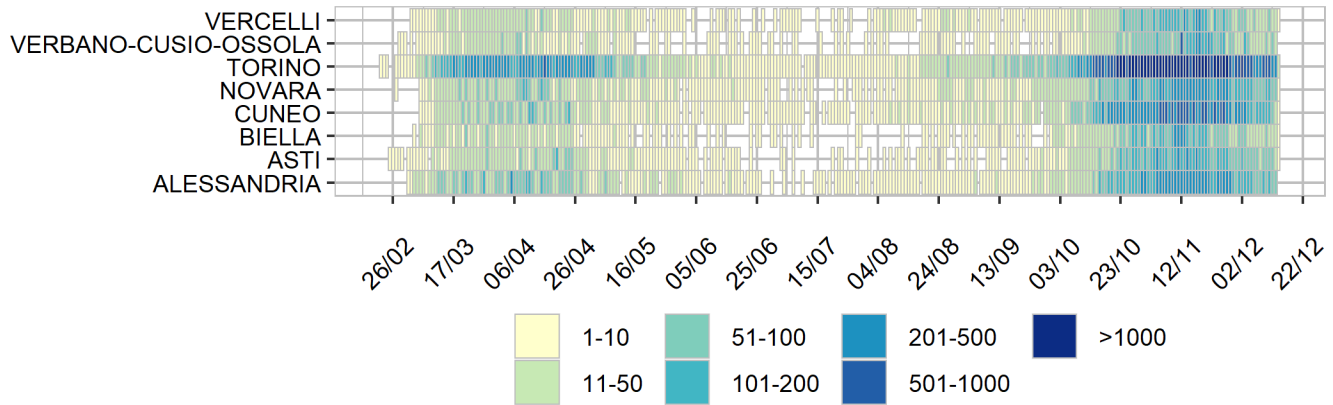
Aggiornamento epidemiologico

- Casi totali: 186788 | Incidenza cumulativa: 4302.51 per 100000
- Casi con data prelievo/diagnosi nella settimana 7/12-13/12: 6865 | Incidenza: 158.13 per 100000
- Rt: 0.68 (CI: 0.64-0.73) [medio 14gg]

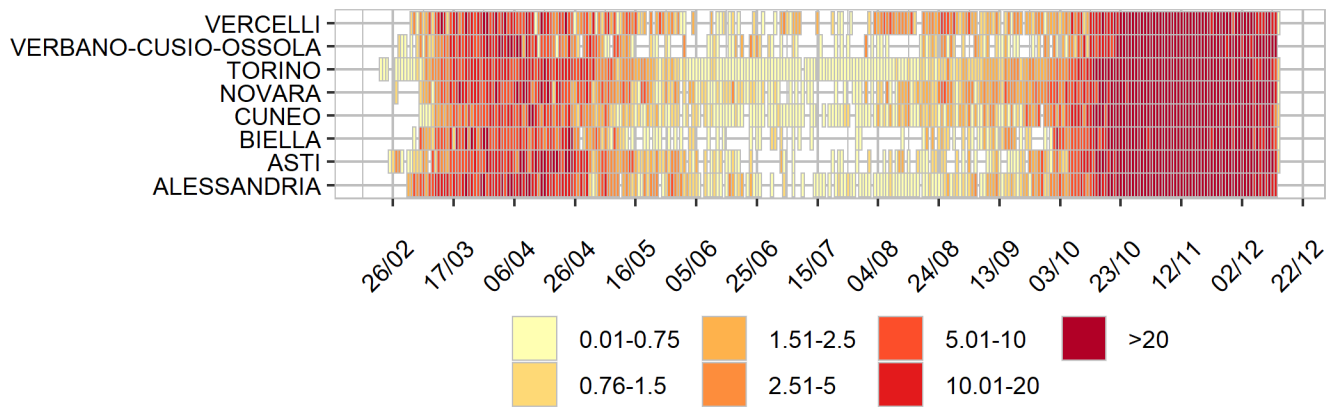
Curva epidemica



Heatmap - casi



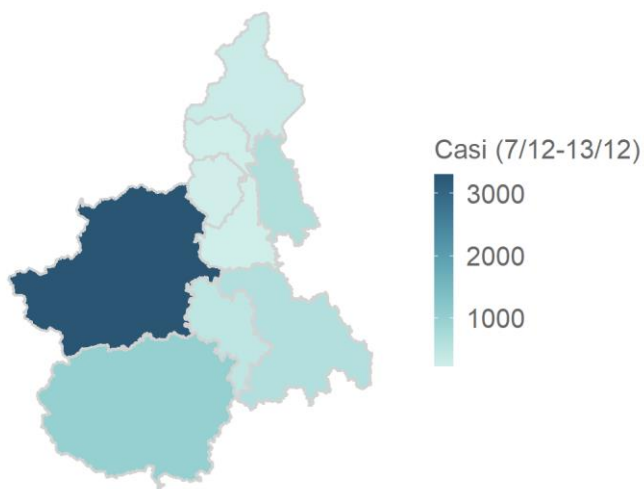
Heatmap - incidenza per 100000



Rappresentazione dei casi di COVID-19 per provincia segnalati nel periodo di monitoraggio

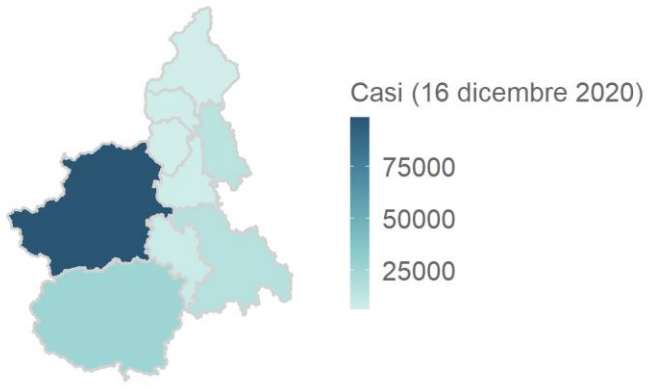
(per garantire il rispetto della privacy individuale, non sono rappresentate province in cui siano stati notificati meno di 5 casi confermati di COVID-19)

Mappa - province (domicilio/residenza - casi con data prelievo/diagnosi: 7/12-13/12)



Piemonte 6728 casi

Rappresentazione dei casi di COVID-19 per provincia segnalati dall'inizio dell'epidemia
(per garantire il rispetto della privacy individuale, non sono rappresentate province in cui siano stati notificati meno di 5 casi confermati di COVID-19)
Mappa - province (domicilio/residenza)



Piemonte 183211 casi